

APLIKASI PEMETAAN SEBARAN TEMPAT KURSUS DAN PENDAFTARAN MURID ONLINE PADA KOTA BANJARMASIN

Ilham Pratama^{1*}, Sefto Pratama², Tri Wahyu Qur'ana³

¹Sistem Informasi, 57201, Fakultas Teknologi Informasi, Universitas Islam Kalimantan Muhammad Arsyad Al Banjari Banjarmasin, NPM16710023

²Teknik Informatika, 55201, Fakultas Teknologi Informasi, Universitas Islam Kalimantan Muhammad Arsyad Al Banjari Banjarmasin, NIDN1101099001

³ Teknik Informatika, 55201, Fakultas Teknologi Informasi, Universitas Islam Kalimantan Muhammad Arsyad Al Banjari Banjarmasin, NIDN1109078502

*email: ilhampra1112@gmail.com

ABSTRAK

Tempat kursus merupakan sarana belajar mengajar selain daripada sekolah. Di Kota Banjarmasin, terdapat banyak tempat kursus mulai dari kursus menyetir, kursus matematika, Bahasa Inggris, komputer, dan lain-lain. Meski terdapat banyak tempat kursus, orang-orang masih merasa kesusahan mencari kursus yang sesuai. Begitu pula dalam pendaftaran kursus tersebut yang bisa dibilang agak rumit. Dengan memanfaatkan sistem informasi geografis berbasis *web* ini, orang-orang dapat mencari tempat kursus yang sesuai dengan mudah, juga untuk mendaftar secara langsung tanpa harus datang ke tempat kursus. Untuk petugas tempat kursus pun dapat mengelola murid yang sudah atau akan mendaftar di tempat kursus tersebut.

Kata kunci: pencarian, pendaftaran, sistem informasi geografis, WebGIS

ABSTRACT

The course place is a means of teaching and learning other than school. In the Banjarmasin City, there are many courses ranging from driving courses, mathematics courses, English, computers, and others. Even though there are many courses, people still find it difficult to find a suitable course. Likewise, the registration of the course is little complicated. By utilizing this web-based geographic information system, people can easily search for suitable course sites, as well as to register directly without having to come to the course. For officers where the course is located, they can manage students who have or will register at the course.

Kata kunci: pencarian, registration, geographic information system, GIS-Web

PENDAHULUAN

Tidak semua tempat kursus di Kota Banjarmasin melakukan promosi melalui brosur ataupun sosial media, selain itu untuk melakukan pendaftaran dan mendapat informasi lebih lanjut, calon murid harus datang langsung ke tempat kursus dan kesulitan untuk mencari informasi mengenai lokasi tempat kursus.

Selain susahnya mencari lokasi dan informasi tempat kursus, masyarakat juga merasa kesusahan untuk melakukan pendaftaran bimbingan belajar sesuai dengan jadwal yang tersedia. Maka perlu adanya pendaftaran murid online dan jadwal bimbingan yang tersedia pada aplikasi.

Penelitian sebelumnya berkaitan dengan pencarian tempat kursus sudah dilakukan oleh Alfien Rahmenda (2017) dengan judul "*Pembuatan Aplikasi Sebaran Lokasi Kos Berbasis Webgis Menggunakan Google Map API*". Yang kedua oleh Wirriyawan Azzaki (2016) dengan judul "*Pencarian Lokasi Tempat Penyewaan Mobil Daerah Kota Pangkalpinang Berbasis Sistem Informasi Geografis*". Dan yang ketiga oleh Ahmad Hasanuddin (2017) dengan judul "*Sistem Informasi Geografis Pemetaan Madrasah Kabupaten Indragiri Hilir*".

Berdasarkan uraian latar belakang diatas maka perlu dibuat sebuah aplikasi pencarian dan pendaftaran pada suatu tempat kursus dan bimbingan belajar di Kota Banjarmasin dengan judul penelitian "*Aplikasi Pemetaan Sebaran Tempat Kursus Dan Pendaftaran Murid Online Pada Kota Banjarmasin*".

METODE PENELITIAN

Pada penelitian ini, digunakan beberapa metode untuk memperoleh data. Wawancara, memberikan pertanyaan langsung kepada admin, manager, kepala kantor, atau staff yang bersangkutan mengenai pembuatan jadwal, waktu dan tempat, pendaftaran, promosi, dan lain-lainnya.

Observasi, melakukan pengamatan langsung di tempat kursus mengenai pendaftaran, pembuatan jadwal, waktu dan tempat, promosi, dna lain-lainnya.

Studi Dokumen : Mempelajari, meneliti, menelaah, dan membandingkan dari berbagai sumber seperti buku-buku, jurnal penelitian, situs-situs di internet, dan bacaan-bacaan yang berkaitan denga topik penelitian.

1. Analisis Kebutuhan Sistem

A. Kebutuhan Data

Data yang akan diolah oleh perangkat adalah:

1. Pengolahan data admin sistem, adalah data admin aplikasi yang memiliki hak akses penuh.
2. Pengolahan data staff kursus, adalah data staff atau petugas masing-masing tempat kursus.
3. Pengolahan data pengguna, adalah data pengguna yang akan mendaftar jadi murid kursus.
4. Pengolahan informasi tempat kursus, adalah data tempat kursus baik lokasi, informasi, dan tanggapan pengguna.
5. Pengolahan tanggapan dan penilaian tempat kursus, adalah tanggapan dan nilai yang diberikan dari pengguna.
6. Pengolahan data murid, adalah data murid yang sudah mendaftar di tempat kursus.

7. Pengolahan data pelajaran, adalah data pelajaran yang disediakan oleh masing-masing tempat kursus.
8. Pengolahan data jadwal adalah data jadwal murid kursus yang terdaftar.
9. Pengolahan data pembayaran, adalah data yang diterima oleh murid apabila telah melakukan pembayaran di tempat kursus.
10. Pengolahan nilai murid, adalah data nilai murid apabila telah menyelesaikan kursus.

B. Kebutuhan Bahasa Pemrograman

Bahasa Pemrograman yang dipakai adalah sebagai berikut :

1. PHP (*Hypertext Preprocessor*), dipakai sebagai *controller web* dan perintah pada *Back-end*. Juga sebagai penghubung antara *website* dan *database*.
2. HTML (*Hyper Text Markup Language*) dan CSS (*Cascading Style Sheet*), dipakai untuk *Front-End* aplikasi *website* dan menampilkan informasi yang nyaman bagi pengguna.
3. MySQL (*My Structured Query Language*), sebagai basis data yang dipakai pada aplikasi ini.

C. Kebutuhan Perangkat Keras

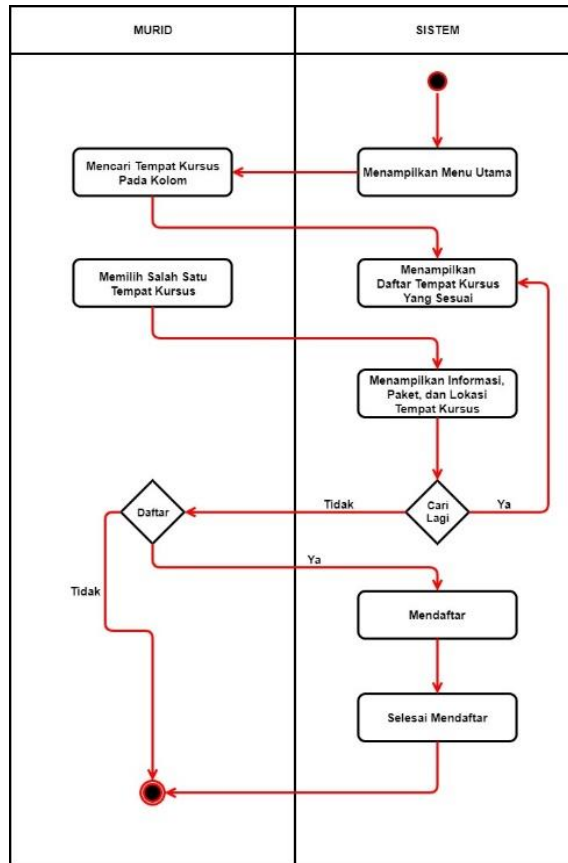
Kebutuhan Perangkat Keras untuk merancang sistem ini adalah sebagai berikut :

Tabel 1. Kebutuhan Perangkat Keras

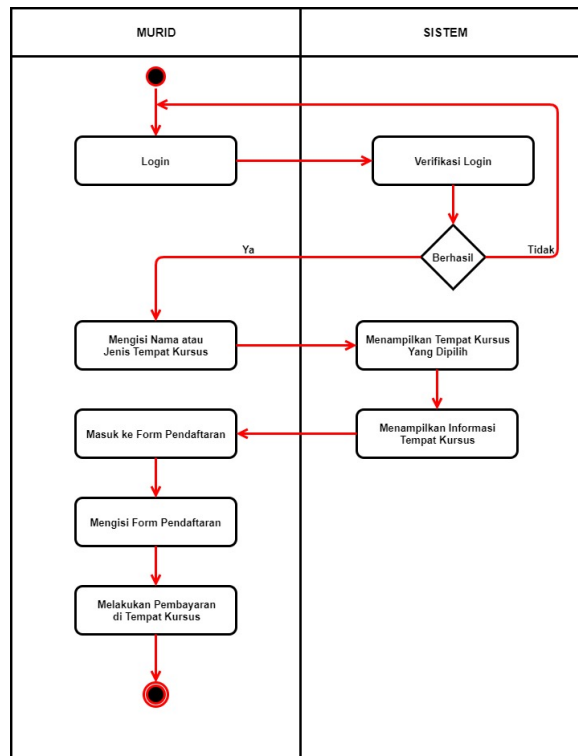
No	Perangkat Keras	Keterangan
1	Laptop	Asus Tuf Gaming FX505DT
2	Display	15.6 Inch
3	Processor	AMD Ryzen 7 3750, ~2.3GHz
4	Memory	RAM 8GB DDR 5
5	Hard Disk	SSD Micron 512GB

HASIL DAN PEMBAHASAN

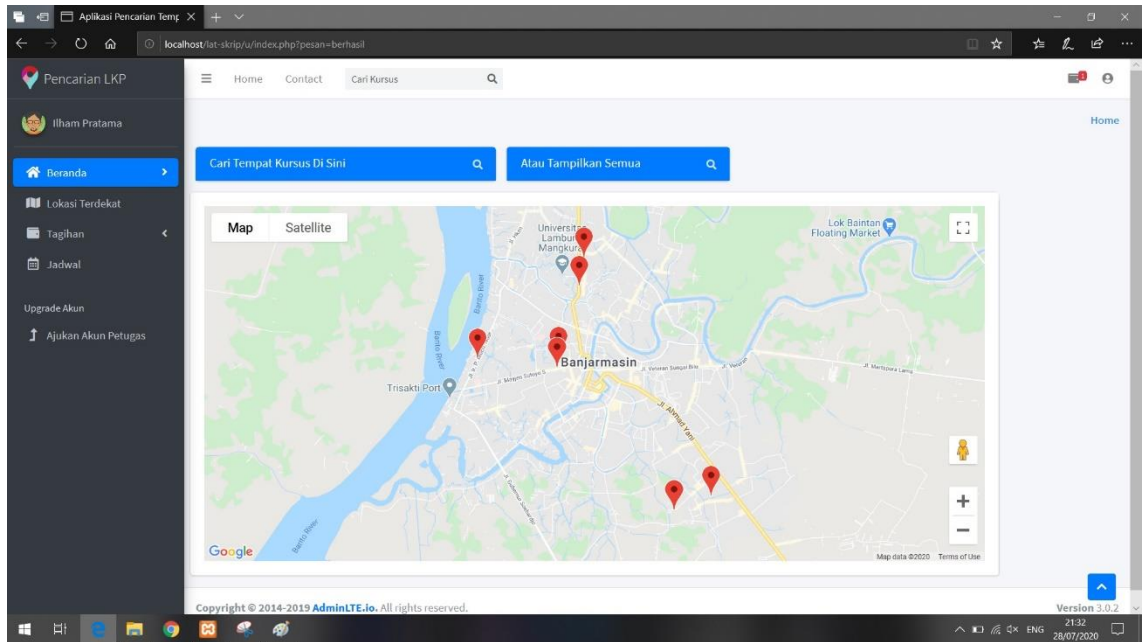
Hasil dari penelitian ini adalah terciptanya aplikasi yang dapat mencari lokasi dan informasi pada suatu tempat kursus dan dapat melakukan pendaftaran online di Kota Banjarmasin berbasis GIS. Berikut adalah alur dan tampilan dari aplikasi yang dirancang



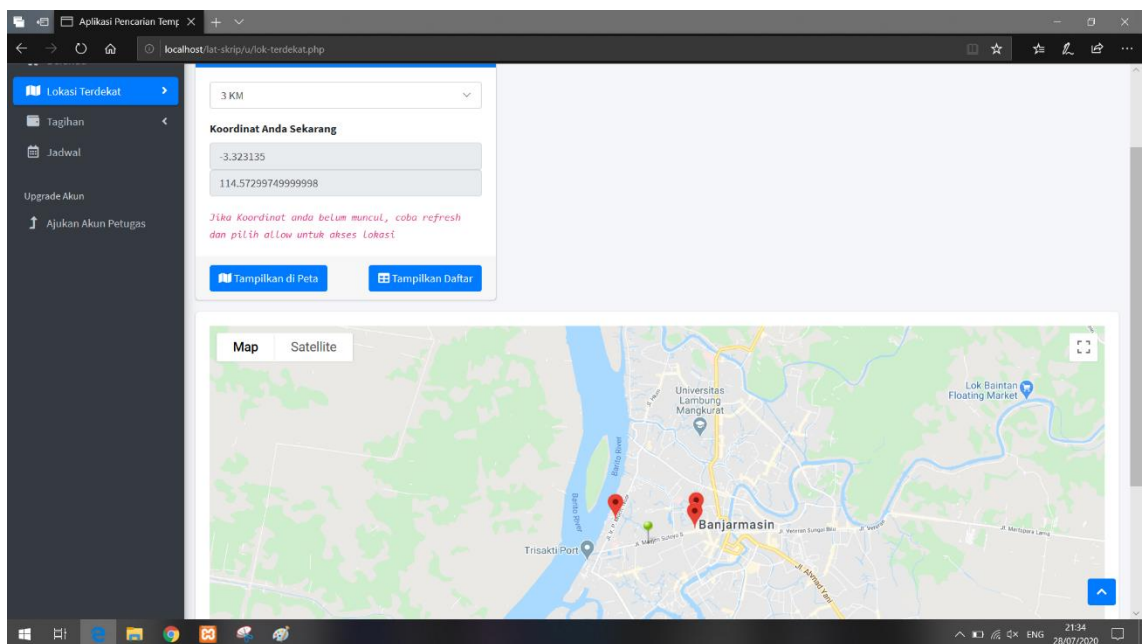
Gambar 1. Alur Pencarian Tempat Kursus



Gambar 2. Alur Pendaftaran Kursus



Gambar 3. Tampilan Map Pencarian Tempat Kursus



Gambar 4. Pencarian Tempat Kursus Berdasarkan Jarak Radius

KESIMPULAN

Dari penelitian ini, dapat ditarik beberapa kesimpulan. Aplikasi ini mampu mencari lokasi dan informasi mengenai bimbingan belajar atau tempat kursus di area Kota Banjarmasin. Informasi yang diberikan pada aplikasi ini berupa alamat, lokasi peta digital, pelajaran yang tersedia, jam buka serta komentar dari pengguna lain.

Aplikasi ini juga mempermudah pengguna dalam melakukan pendaftaran sesuai dengan pelajaran yang tersedia pada tempat kursus tersebut.

Ada pula beberapa saran untuk kedepannya agar penelitian ini semakin baik. Dibuatkan dalam bentuk versi *mobile phone*. Dan, ditambahkan sistem navigasi rute dari posisi pengguna sekarang menuju lokasi tempat kursus.

DAFTAR PUSTAKA

- Ahmat Adil, S. M. (2017). *SISTEM INFORMASI GEOGRAFIS*. Yogyakarta: Penerbit ANDI.
- Arief, M. R. (2011). *Pemrograman Web Dinamis Menggunakan PHP dan MySQL*. Yogyakarta: C.V ANDI OFFSET.
- Azzaki, W. (2016). Pencarian Lokasi Tempat Penyewaan Mobil Daerah Kota Pangkalpinang Berbasis Sistem Informasi Geografis. *TEKNOSI*, 95-100.
- Hasanuddin, A. (2017). SISTEM INFORMASI GEOGRAFIS PEMETAAN MADRASAH KABUPATEN INDRAGIRI HILIR. *Jurnal SISTEMASI*, 20-24.
- Hendiyanto, A. (2017). RANCANG BANGUN SISTEM INFORMASI SPASIAL PERSEBARAN. *Studia Informatika*, 103-110.
- Indriasari, V. (2018). *Sistem Informasi Geografis*. Jakarta: Mobius.
- K.N, A. R. (2015). ANALISIS BEBAN PENCEMAR DAN IDENTIFIKASI SUMBER PENCEMAR AIR DARI SUMBER INSTITUSI KOTA BANJARMASIN. *Biodidaktika*, 6-17.
- Komputer, W. (2015). *Sistem Informasi Geografis dengan MapInfo*. Jakarta: Elex Media Komputindo.
- Rahmenda, A. (2017). PEMBUATAN APLIKASI SEBARAN LOKASI KOS BERBASIS WEBGIS MENGGUNAKAN GOOGLE MAP API. *Jurnal Geodesi Undip*, 12-20.
- RIYANTO, P. E. (2019). *Pengembangan Aplikasi Sistem Informasi Geografis Berbasis Desktop dan Web*. Yogyakarta: Gava Media.