

# SISTEM INFORMASI GEOGRAFIS TEMPAT WISATA DAN HOTEL PADA PROVINSI KALIMANTAN SELATAN

M. Hijra Anshordiknas<sup>1</sup>, Budi Ramadhani<sup>2</sup>, M. Edya Rosadi<sup>3</sup>,

<sup>1</sup>Teknik Informatika, 55201, Fakultas Teknologi Informasi, Universitas Islam Kalimantan, NPM 16630791

<sup>2</sup>Teknik Informatika, 55201, Fakultas Teknologi Informasi, Universitas Islam Kalimantan, NIDN 1114048901

<sup>3</sup>Teknik Informatika, 55201, Fakultas Teknologi Informasi, Universitas Islam Kalimantan, NIDN 1104039101

E-mail: Hijradiknas1998@gmail.com

## ABSTRAK

Pulau Kalimantan merupakan sebuah pulau di Indonesia yang belum banyak dijelajahi oleh wisatawan namun memiliki banyak keunikan dan daya tarik. Potensi alam dan wisata di Kalimantan sungguh kaya, dari wisata yang ada di darat sampai laut. Kekayaan adat dan budaya juga bisa kita pelajari di bumi Kalimantan. Pada umumnya calon wisatawan akan melakukan pencarian informasi terhadap tempat wisata yang layak untuk dikunjungi, tidak sedikit pula yang tidak tahu sama sekali terhadap wisata apa saja yang ada pada pulau Kalimantan khususnya pada provinsi Kalimantan Selatan, oleh karena itu penting adanya sistem informasi geografis yang berguna untuk memperkenalkan serta menjelaskan informasi letak objek-objek wisata yang disajikan secara jelas kepada calon wisatawan.

Pada tahap pembuatan Sistem Informasi Geografis Provinsi Kalimantan Selatan ini metode yang digunakan dalam melakukan pengumpulan data yaitu metode wawancara dan pengumpulan data dari studi pustaka dan juga studi dokumentasi. Untuk pengembangan sistem ini dibangun dengan berbasis web, diprogram dengan menggunakan bahasa pemrograman PHP dengan basis data MySQL, dibangun dengan tampilan peta menggunakan Leaflet *library* javascript sebagai titik lokasinya.

Dengan hasil akhir dari penelitian ini yaitu terciptanya Sistem Informasi Geografis yang dapat mempermudah wisatawan untuk memperoleh informasi letak objek wisata pada provinsi Kalimantan Selatan yang mudah untuk diakses dimana saja dan kapan saja yang dapat mempromosikan serta membantu perekonomian pada daerah yang dekat dengan objek wisata yang telah diinformasikan. **Kata Kunci:** Kalimantan, Sistem Informasi Geografis, Wisata, PHP, MySQL.

---

## ABSTRACT

*Borneo is an island in Indonesia that has not been widely explored by tourists but has many uniqueness and charms. The natural and tourism potential in Borneo is rich, from tourism on land to sea. We can also learn about the richness of customs and culture in Borneo. In general, prospective tourists will search for information on tourist attractions that are worth visiting, not a few who do not know at all about what tours are on the island of Borneo, especially in the province of South Borneo, therefore it is important to have a geographic information system that is useful for introducing and explain information on the location of tourist objects that are presented clearly to potential tourists.*

*At the stage of making the Geographical Information System of South Borneo Province, the methods used in collecting data are interview methods and data collection from literature studies and also documentation studies. For the development of this system built on a web-based, programmed using the PHP programming language with the MySQL database, built with a map view using the javascript library leaflet as the location point.*

*The end result of this research, namely the creation of a Geographical Information System that can make it easier for tourists to obtain information on the location of tourist objects in South Borneo province that is easily accessible anywhere and anytime which can promote and help the economy in areas close to tourist objects that have been informed. Keywords: Borneo, Geographic Information System, Travel, PHP, MySQL.*

## PENDAHULUAN

Pulau Kalimantan merupakan sebuah pulau di Indonesia yang belum banyak dijelajahi oleh wisatawan namun memiliki banyak keunikan dan daya tarik termasuk juga kaya dengan warisan budaya. Pulau Kalimantan terkenal dengan hutan tropis serta memiliki sumber daya alam yang terbanyak di Indonesia. Kalimantan dibagi menjadi 5 provinsi diantaranya adalah Kalimantan Barat, Kalimantan Tengah, Kalimantan Selatan, Kalimantan Timur, Kalimantan Utara. Potensi alam dan wisata di Kalimantan sungguh kaya. Dari wisata yang ada di darat sampai laut. Kekayaan adat dan budaya juga bisa kita pelajari di bumi Kalimantan.

Pada umumnya calon wisatawan akan melakukan pencarian informasi terhadap tempat wisata yang layak untuk dikunjungi tidak sedikit pula yang tidak tahu sama sekali terhadap wisata apa saja yang ada pada pulau Kalimantan khususnya pada provinsi Kalimantan Selatan.

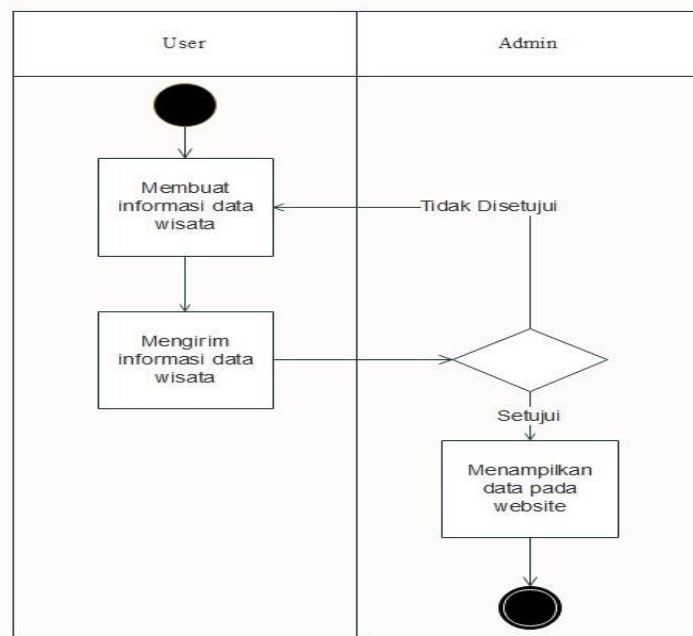
## METODE PENELITIAN

Dalam melakukan penelitian ini menggunakan metode *Waterfall*, pada metode ini ada beberapa tahapan yang berurut yaitu *requirement* (analisis kebutuhan), *design system* (desain sistem), *implementation* (implementasi) dan *Integration & Testing* (pengujian), *Operation & Maintenance* (penerapan dan pemeliharaan).

## HASIL DAN PEMBAHASAN

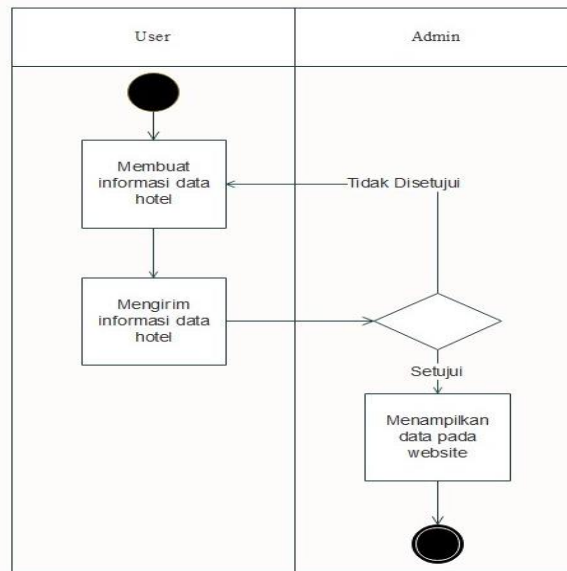
Dari pengamatan yang telah dilakukan diperoleh hasil implementasi program yang dibuat yaitu Aplikasi Sistem Informasi Geografis Wisata dan Hotel pada Provinsi Kalimantan Selatan.

1. Diagram Aktivitas Tambah Data Wisata.



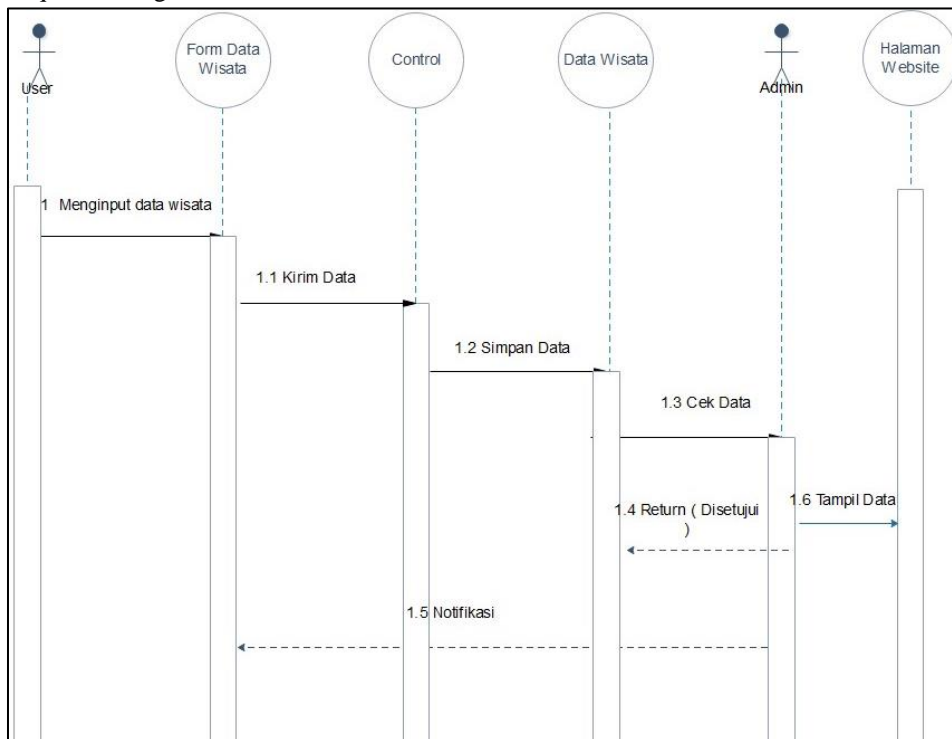
Gambar 1. Diagram Aktivitas Tambah Data Wisata

## 2. Diagram Aktivitas Tambah Hotel



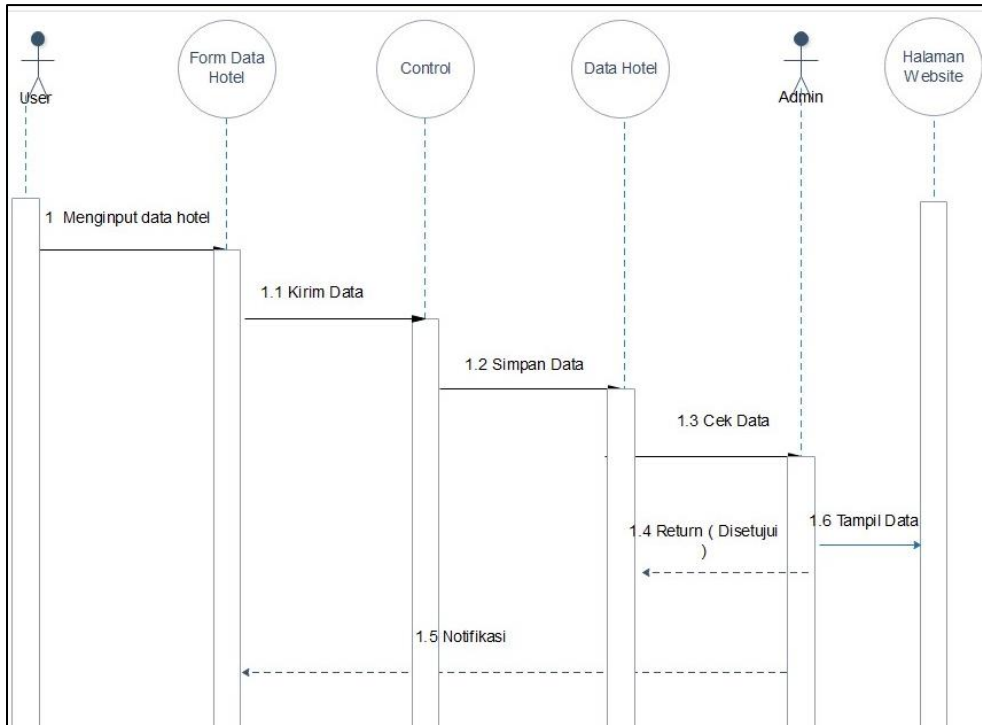
Gambar 2. Diagram Aktivitas Tambah Hotel

## 3. Sequence Diagram Data Wisata



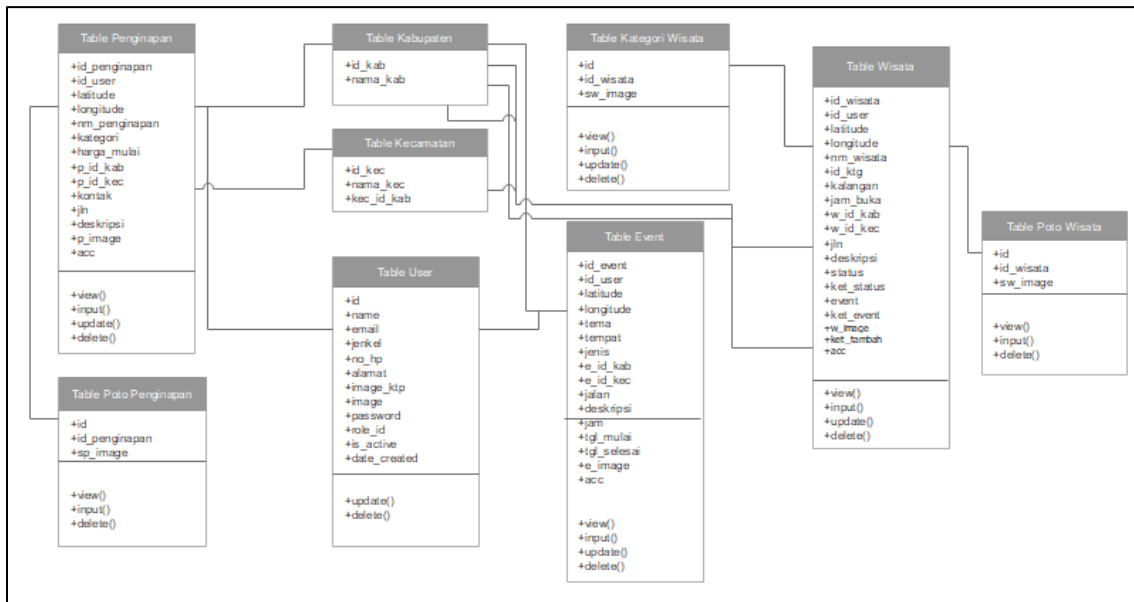
Gambar 3. Sequence Diagram Data Wisata

#### 4. Sequence Diagram Data Hotel



Gambar 4. Sequence Diagram Data Hotel

#### 5. Class Diagram



Gambar 5. Class Diagram

## 6. Form Tambah Data Wisata

The screenshot shows a web application interface for adding tourism data. The main area features a map of Indonesia with a blue highlight on the island of Sumatra. Below the map, there are several input fields and dropdown menus: Latitude, Longitude, Nama Wisata, Kategori Wisata (with a 'Pilih' dropdown), Kabupaten (with a 'Pilih' dropdown), Kecamatan (with a 'Pilih' dropdown), and Kota. There is also a 'Pilih' button and a 'Gambar Wisata' field with a 'Choose file' button. At the bottom, there is a 'Keterangan' field with a rich text editor toolbar and a 'Simpan' button.

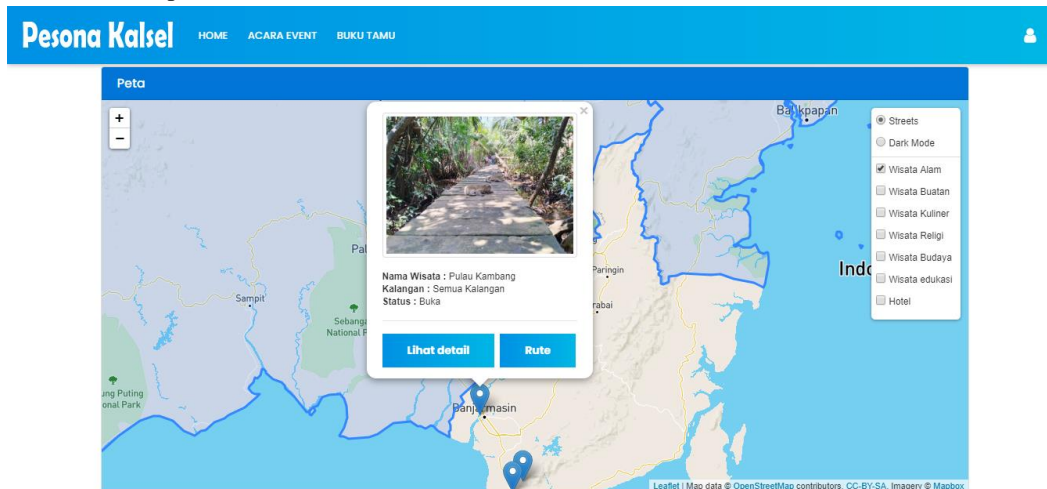
Gambar 6. Form Input Data Wisata

## 7. Form Tambah Data Hotel

The screenshot shows a web application interface for adding hotel data. The main area features a map of Indonesia with a blue highlight on the island of Sumatra. Below the map, there are several input fields and dropdown menus: Latitude, Longitude, Nama Penginapan, Kategori (with a 'Pilih' dropdown), Kabupaten (with a 'Pilih' dropdown), Kecamatan (with a 'Pilih' dropdown), Harga Malam, Kontak, and Jalan. There is also a 'Pilih' button and a 'Gambar Penginapan' field with a 'Choose file' button. At the bottom, there is a 'Deskripsi' field with a rich text editor toolbar and a 'Simpan' button.




Gambar 7. Form Input Data Hotel

## 8. Form Tampilan Home



Gambar 8. Form Tampilan Home

## 9. Laporan Data Lokasi Wisata




SISTEM INFORMASI GEOGRAFIS						
TEMPAT WISATA DAN HOTEL PADA PROVINSI KALIMANTAN SELATAN						
Data Lokasi Wisata Alam						
No	Gambar	Nama Wisata	Latitude/Longitude	Pemosting	Kalangan	Jalan
1		Pantai Tamiang	-3.1506288657331654, 116.17085373960434	Fazran Adelar	Kalangan Dewasa	Jl. Santui, Santui, Tanah Bumbu, Kalimantan Selatan
2		Bukit Rimpi	-3.846420, 114.791695	Anshor D	Semua Kalangan	5Q3R+9M Tampang, Jl. Jend. Ahmad Yani, Tambang, Tanah Laut, Kalimantan Selatan
3		Pulau Kambang	-3.304258, 114.561398	Anshor D	Semua Kalangan	PH26+37 Pulau Alalak, Alalak, Barito Kuala, Kalimantan Selatan

Gambar 9. Laporan Data Lokasi Wisata Alam

## 10. Laporan Data Lokasi Hotel

**SISTEM INFORMASI GEOGRAFIS**  
**TEMPAT WISATA DAN HOTEL PADA PROVINSI KALIMANTAN SELATAN**

Data Lokasi Hotel

No	Gambar	Nama Penginapan	Kontak	Latitude, Longitude	Kategori	Harga Mulai	Jalan
1		Hotel Sung Jin	081256180502	-3.2662905292063353, 114.60702575095638	Kelas Atas	Rp. Rp. 1.000.000	Jl. Trans Kalimantan Komplek Dalem Sakti, Alalak, Barito Kuala
2		Best Western Kindai Hotel	089823243432	-3.338548, 114.618486	Kelas Atas	Rp. 500000	Jl. Ahmad Yani Km.4,5 No.437, Banjarmasin Timur, Kota Banjarmasin
3		OYO 1864 Tiara Residence	089834323434	-3.338049, 114.623908	Kelas Menengah	Rp. 300000	Jl. Dharma Bakti V No.4 No.25, Pemurus Luar, Banjarmasin Timur, Kota Banjarmasin

Gambar 10. Laporan Data Lokasi Hotel

## KESIMPULAN

Setelah melewati beberapa tahapan yaitu analisis sistem, desain, perancangan, pengujian dan diimplementasikan Sistem Informasi Geografis Tempat Wisata dan Hotel Pada Provinsi Kalimantan Selatan dapat diambil beberapa kesimpulan yaitu mempermudah wisatawan untuk memperoleh informasi letak objek wisata yang dapat diakses kapan saja serta dapat membantu perekonomian daerah dekat objek wisata yang telah diinformasikan.

## SARAN

Berdasarkan penelitian yang dilakukan maka diperoleh beberapa saran untuk pengembangan aplikasi ini lebih lanjut sebagai berikut.

1. Data yang ditampilkan hanya dalam ruang lingkup provinsi Kalimantan Selatan, alangkah baiknya untuk kedepannya ruang lingkup lebih diperluas.
2. Sistem ini masih sederhana perlu fitur-fitur baru dan menarik sebagai penyempurna.

## DAFTAR PUSTAKA

- Aditya. (2017, Januari 27). *Pengertian mysql menurut para ahli*. Retrieved from <https://www.tentangit.com/2017/01/pengertian-mysql-menurut-para-ahli.html>
- Bunafit Nugroho. (2019, Juli 9). *Pengertian XAMPP*. Retrieved from <https://rifqimulyawan.com:https://rifqimulyawan.com/blog/pengertian-xampp/>
- George R. Terry. (2015, Desember 12). *Pengertian Pengelolaan*. Retrieved from <http://bapatah.blogspot.com/2015/12/pengertian-pengelolaan.html>.
- Hengky W Pramana. (2020, Agustus 13). *Pengertian Aplikasi*. Retrieved from <https://www.maxmanroe.com/vid/teknologi/pengertian-aplikasi.html>
- Kath M. Bartol, D. C. (2015, Desember 12). *Pengertian Pengelolaan*. Retrieved from <http://bapatah.blogspot.com/2015/12/pengertian-pengelolaan.html>.

- Mail. (2020, 5 5). *pengertian Pengolahan Data Definisi, Tahapan dan Aplikasi*. Retrieved from anatik:  
<https://anaktik.com/pengolahan-data/>
- Nugroho. (2015, Maret 3). *Pengertian Bahasa Pemrograman PHP Menurut Para Pakar*. Retrieved from  
<https://bangpahmi.com/pengertian-bahasa-pemrograman-php-menurut-para-pakar/>
- Rachmad Hakim. (2020, Juni 30). *Web Browser*. Retrieved from [https://www.yuksinau.id:  
https://www.yuksinau.id/web-browser/](https://www.yuksinau.id:https://www.yuksinau.id/web-browser/)
- Riyanto. (2019, Juli 9). *Pengertian XAMPP*. Retrieved from <https://rifqimulyawan.com/blog/pengertian-xampp/>